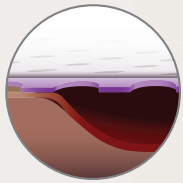


# Mepilex® Border

Der leistungsfähige All-In-One Schaumverband

## Polyurethanfilm

- Atmungsaktiv
- Wasserdicht
- Viren und bakterienundurchlässig (Mikroben > 25nm)<sup>5</sup>



Safetac®- Beschichtung

## Reduziert nachweislich die Schmerzen beim Verbandwechsel und die Schädigung der Haut<sup>1-4</sup>

Die Safetac Beschichtung haftet sanft an der intakten Haut und nicht an der Wunde<sup>1-4</sup>

## Mehrschichtiges Saugkissen

- Für eine schnelle Aufnahme und Ableitung des Exsudats



## Superabsorber

- Für maximale Flüssigkeitsaufnahme
- Verteilungsschicht aus Vlies für eine optimale Verteilung der Flüssigkeit



- Minimiert Schmerz und Trauma beim Verbandwechsel<sup>1,2</sup>
- Exzellentes und effektives Exsudatmanagement

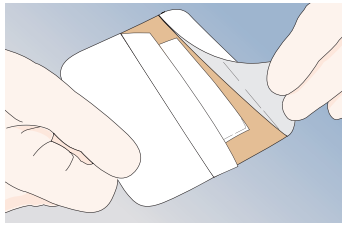
- Haftet sicher, kann aber dennoch atraumatisch entfernt werden
- Duschfest<sup>6</sup>

Mepilex® Border

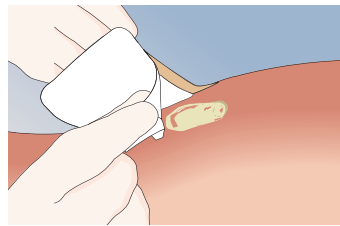
  
Mölnlycke®

## Anwendungshinweise

Mepilex® Border



Reinigen Sie die Wunde und trocknen Sie die wundumgebende Haut. Entfernen Sie die Schutzfolie.



Applizieren Sie die haftende Seite auf die Wunde. Verband nicht dehnen.



Mepilex® Border Sacrum



Entfernen Sie die mittlere Trägerfolie.



Platzieren Sie die haftende Seite auf der Wunde (Produkt nicht dehnen).



Entfernen Sie die seitlichen Trägerfolien.



Streichen Sie die Seiten glatt.

## So funktioniert Mepilex® Border

Mepilex Border ist ein selbsthaftender, hochabsorbierender Schaumverband zur Versorgung mittel bis sehr stark exsudierender Wunden. Der integrierte Superabsorber verhindert, auch unter Kompression, ein Auslaufen und eine Rücknässung des Verbandes. Der Haftrand mit Safetac Technologie sorgt für die schonende und dennoch sichere Fixierung, ermöglicht einen atraumatischen Verbandwechsel und schützt das wundumgebende Gewebe vor Schädigung und Mazeration.<sup>9</sup>

### Vorteile von Mepilex® Border

- Sehr hohes Absorptionsvermögen durch Superabsorber
- Für längere Verbandwechselintervalle und Kosteneffizienz
- Hält Exsudat sicher im Verband – auch unter Druck

## Bestellinformationen

### Home Care

Art.-Nr.	Größe	Größe Wundkissen	PZN/ Packung	Stück/ Packung
29 52 55	7,5 x 7,5 cm	4,5 x 4,5 cm	09 06 27 12	10
29 53 55	10 x 10 cm	6,5 x 6,5 cm	09 06 27 29	10
29 54 55	15 x 15 cm	11 x 11 cm	09 06 27 35	10
29 56 55	15 x 20 cm	11 x 16 cm	09 06 27 41	10
29 58 00	10 x 20 cm	6 x 16 cm	04 90 67 89	5
29 59 00	10 x 30 cm	5 x 25 cm	05 01 82 52	5

## • Anwendungsempfehlungen

Mepilex Border ist für eine Vielzahl von mittelstark bis stark exsudierenden Wunden, wie z.B.

- Dekubitus
- Ulcus cruris
- Diabetisches Fußulcus
- Dekubitusprophylaxe (hier in Kombination mit Standardmaßnahmen)<sup>7,8</sup>

## Wichtige Hinweise!

Die Wunde sollte stets auf Anzeichen einer Infektion überwacht werden. Die Einbeziehung von medizinischem Fachpersonal und eine adäquate Infektionstherapie sind bei Anzeichen/Auftreten einer Infektion unerlässlich.

### Klinik

Art.-Nr.	Größe	Größe Wundkissen	Stück/ Packung
29 52 00	7,5 x 7,5 cm	4,5 x 4,5 cm	5
29 53 00	10 x 10 cm	6,5 x 6,5 cm	5
29 54 00	15 x 15 cm	11 x 11 cm	5
29 56 00	15 x 20 cm	11 x 16 cm	5
29 58 00	10 x 20 cm	6 x 16 cm	5
29 59 00	10 x 30 cm	5 x 25 cm	5

### Mepilex® Border Sacrum (Home Care & Klinik)

Art.-Nr.	Größe	Größe Wundkissen	PZN/Pck.	PZN/Pck.
28 20 10	16 x 20 cm	120 cm <sup>2</sup>	12 49 60 70	10
28 24 10	22 x 25 cm	240 cm <sup>2</sup>	12 49 60 87	10

Art.-Nr.	Größe	Größe Wundkissen	PZN/Pck.	PZN/Pck.
28 27 10	22 x 23 cm	189 cm <sup>2</sup>	12 49 60 93	10

Steril – einzeln verpackt

Steril – einzeln verpackt

REFERENZEN: **1.** White R., A Multinational survey of the assessment of pain when removing dressings. Wounds UK 2008; Vol 4, No 1. **2.** Dykes PJ et al. Effects of adhesive dressings on the stratum corneum of the skin. J Wound Care 2001; 10(2):7-10. **3.** Gee Kee, E.L., Kimble, R.M., Cuttle, L., Khan, A., Stockton, K.A. Randomized controlled trial of three burns dressings for partial thickness burns in children. Burns 2015. <http://dx.doi.org/10.1016/j.burns.2014.11.005> [Epub ahead of print] **4.** Zillmer, R., Agren, M.S., Gotttrup, F., Karlsmark, T. Biophysical effects of repetitive removal of adhesive dressings on peri-ulcer skin. Journal of Wound Care 2006;15(5):187-191. **5.** External Test, Lab Report no. 322509 (Nelson Laboratories), filed in Laboratory Dep MHC **6.** External test Lab report id ALC.H.69438:0603 AMTAC Laboratories Ltd, Cheshire, UK, filed in Laboratory Dep MHC **7.** Santamaria, N., Gerdzt, M., Sage, S., McCann, J., Freeman, A., Vassiliou, T., De Vincentis, S., Ng A.W., Manias, E., Liu, W., Knott, J. A randomised controlled trial of the effectiveness of soft silicone multi-layered foam dressings in the prevention of sacral and heel pressure ulcers in trauma and critically ill patients: the border trial. International Wound Journal 2013; doi: 10.1111/iwj.12101 [Epub ahead of print]. **8.** Santamaria N, Gerdzt M, Liu W, Rakis S, Sage S, Ng AW, Tudor H, McCann J, Vassiliou T, Morrow F, Smith K, Knott J, Liew D. Clinical effectiveness of a silicone foam dressing for the prevention of heel pressure ulcers in critically ill patients: Border II Trial **9.** Meaume, S., Van De Looerbosch, D., Heyman, H., Romanelli, M., Ciangherotti, A., Charpin, S. A study to compare a new self-adherent soft silicone dressing with a self-adherent polymer dressing in stage II pressure ulcers. Ostomy Wound Management 2003; 49 (9): 44-51.

## Erfahren Sie mehr unter [www.molnlycke.de](http://www.molnlycke.de)

Mölnlycke Health Care GmbH, Grafenberger Allee 297, 40237 Düsseldorf, Tel +49 211 920 88 0, Fax +49 211 920 88 170. Mölnlycke Health Care, das Safetac® Logo und die Produkte Mepilex® Border, Mepilex® Border Sacrum und Mepilex® Border Heel sowie die entsprechenden Logos sind weltweit eingetragene Marken eines oder mehrerer Mitglieder der Mölnlycke Health Care Unternehmensgruppe. © 2019 Mölnlycke Health Care AB. Alle Rechte vorbehalten. DWOC0057

